

Underrättelser för sjöfarande Sjöfartsverket



Underrättelser för sjöfarande Områdesindelning



SJÖFARTSVERKET

Redaktion
Sjöfartsverket
Ufs
601 78 NORRKÖPING
tel: 0771 630 605
e-post: ufs@sjofartsverket.se

Ansvarig utgivare:
Affärsområdeschef Patrik Wiberg

TILLKÄNNAGIVANDEN

* 14112

Sjökort: 135, 429, 9321

Nytryck av sjökort. Ny edition av kort 135, 429 och 9321.

Följande sjökort utkommer i nytt tryck under juni 2019:

Sjökort	Edition
135	10.0 NEW EDITION
429	4.0 NEW EDITION
9321	10.0 NEW EDITION

Ett sjökort utkommer i NEW EDITION när det innehåller viktiga förändringar som inte har kunnat beskrivas i Ufs på ett tillräckligt detaljerat sätt.

Sjöfartsverket, Norrköping. Publ. 20 juni 2019

UNDERRÄTTELSE

Bottenviken

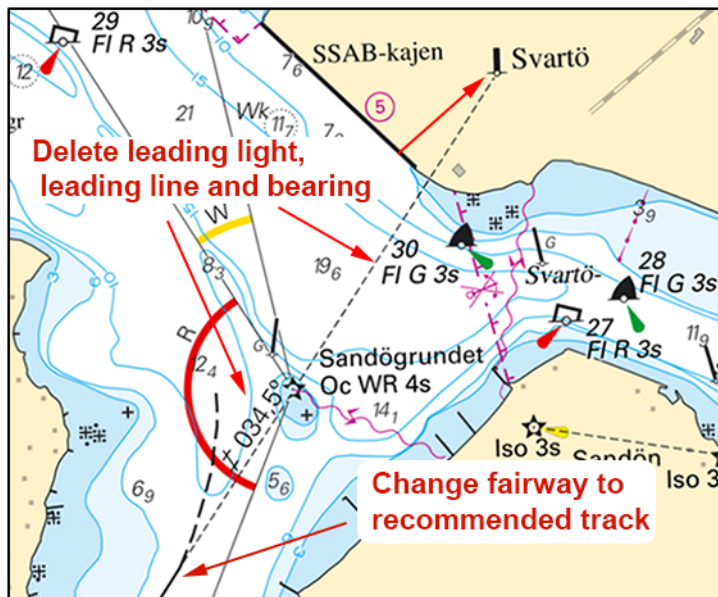
* 14077

Sjökort: 4101, 414

Sverige. Bottenviken. Luleå. Svartön. SSAB-kajen. Svartö. Ensyr dras in.

Stryk	ensmärke 'Svartö'	a)	65-33,383N	022-12,442E
Stryk	enslinje 034,5° mellan a) - b)	b)	65-32,777N	022-11,442E
Ändra	farled till farled utan fast utmärkning mellan b) - c)	c)	65-32,562N	022-11,094E

Bsp Bottenviken 2018/s05, s06, s26, s58



Luleå

Transportstyrelsen. Publ. 20 juni 2019

* 14102

Sjökort: 4101

Sverige. Bottenviken. Luleå. Sandöfjärden. Ny fritidsbåtsled. Utmärkning. Bränning. Fiskeredskap.

Notiser som utgår: 2019:748/13839(P)

En ny fritidsbåtsled är etablerad in till Luleå. Utmärkning enligt tabell.

Inför	babordsprick	a)	65-32,856N	022-13,600E
Inför	styrbordsprick	b)	65-32,256N	022-15,834E
Inför	babordsprick	c)	65-32,171N	022-15,733E
Inför	styrbordsprick	d)	65-31,971N	022-17,289E
Inför	babordsprick	e)	65-31,679N	022-18,361E
Inför	styrbordsprick	f)	65-31,684N	022-18,455E
Inför	styrbordsprick	g)	65-31,590N	022-19,261E
Inför	babordsprick	h)	65-31,554N	022-19,250E
Inför	babordsprick	i)	65-31,302N	022-19,728E

Inför	farled mellan j) - r)	j)	65-31,132N	022-19,994E
		k)	65-31,458N	022-19,604E
		l)	65-31,541N	022-19,411E
		m)	65-31,588N	022-19,206E
		n)	65-31,683N	022-18,421E
		o)	65-31,961N	022-17,263E
		p)	65-32,248N	022-15,669E
		q)	65-32,503N	022-14,584E
		r)	65-32,823N	022-13,947E
Inför	farledsriktningspil	s)	65-31,626N	022-18,883E

Stryk	bränning	t)	65-32,077N	022-16,978E
Inför	bränning	u)	65-32,110N	022-17,040E

Inför	fiskeredskap mellan v) - w)	v)	65-30,794N	022-20,032E
		w)	65-30,880N	022-20,277E
Inför	fiskeredskap mellan x) - y)	x)	65-31,761N	022-16,725E
		y)	65-31,971N	022-16,930E
Inför	fiskeredskap mellan z) - å)	z)	65-32,297N	022-14,706E
		å)	65-32,408N	022-14,848E

Bsp Bottenviken 2018/s58, s60, s61

* 14105

Sjökort: 6144, 615

Sverige. Norra Östersjön. Stockholms skärgård. Sandön. Rönnudden. Utmärkning.

Se: 2019:749/13914(P)

Flytta	styrbordsprick från 59-16,362N 018-54,481E till	59-16,293N	018-54,534E
--------	---	------------	-------------

Sjöfartsverket. Publ. 20 juni 2019

* 14106

Sjökort: 6144, 615

Sverige. Norra Östersjön. Stockholms skärgård. O om Sandhamn. Stången. Utmärkning.

Se: 2019:749/13914(P)

Inför	sydkardinalprick	59-15,999N	018-59,487E
-------	------------------	------------	-------------

Sjöfartsverket. Publ. 20 juni 2019

* 14116

Sjökort: 6144, 615

Sverige. Norra Östersjön. Stockholms skärgård. S om Sandön. Ådan. Utmärkning.

Se: 2019:749/13914(P)

Flytta	babordsboj från 59-16,050N 018-54,395E till	59-16,034N	018-54,334E
--------	---	------------	-------------

Bsp Stockholm M 2018/s31

Sjöfartsverket. Publ. 20 juni 2019

Mälaren och Södertälje kanal

* 14104 (P)

Sjökort: 111, 113

Sverige. Mälaren och Södertälje kanal. N om Strängnäs. Aspön. Selaön. Rokaströmmen. Segeröfjärden Utmärkning.

En ny fritidsbåtled är under etablering. Utmärkning enligt tabell.

Inför	styrbordsprick	a)	59-28,716N	017-08,788E
Inför	styrbordsprick	b)	59-27,843N	017-06,258E
Inför	Styrbordsprick	c)	59-27,672N	017-05,663E
Inför	babordsprick	d)	59-27,663N	017-05,666E
Inför	Styrbordsprick	e)	59-27,664N	017-05,621E
Inför	babordsprick	f)	59-27,656N	017-05,624E
Inför	babordsprick	g)	59-27,610N	017-05,365E
Inför	styrbordsprick	h)	59-27,607N	017-05,279E
Inför	babordsprick	i)	59-27,584N	017-05,235E
Inför	babordsprick	j)	59-27,543N	017-05,031E
Inför	styrbordsprick	k)	59-27,510N	017-04,766E
Inför	babordsprick	l)	59-27,478N	017-04,859E
Inför	babordsprick	m)	59-27,435N	017-04,037E
Inför	styrbordsprick	n)	59-27,439N	017-03,844E
Inför	babordsprick	o)	59-27,407N	017-03,934E
Inför	babordsprick	p)	59-27,020N	017-03,457E
Inför	babordsprick	q)	59-23,753N	017-07,299E
Inför	Styrbordsprick	r)	59-23,678N	017-07,260E
Inför	Styrbordsprick	s)	59-23,592N	017-07,256E

Bsp Mälaren - Hjälaren 2016/s06, s23, s26

Sjöfartsverket. Publ. 20 juni 2019

Mellersta Östersjön*** 14114****Sjökort: 71****Sverige. Mellersta Östersjön. O om Öland. Kårehamn Wind farm. Ljus åter i funktion.**

Notiser som utgår: 2018:713/13273(T)

Ljuset på de två av vindkraftverken i Kårehamn vindkraftpark är åter i funktion.

Vindkraftverk 8	a)	56-59,117N	017-00,686E
Vindkraftverk 12	b)	56-58,552N	017-01,666E

Bsp Kalmarsund 2014/s04, s05

*EON. Publ. 20 juni 2019***Södra Östersjön***** 14120 (T)****Sjökort: 71****Sverige. Södra Östersjön. O om Öland. NO om Segerstad. Undervattensarbeten. Utmärkning.**

Tid: Till slutet av juli 2019.

Undervattensarbeten med dykare pågår inom restriktionsområdet utanför Skärlovns hamn. Ett antal röda bojar finns utlagda. Sjöfarande anmodas passera på behörigt avstånd.

Restriktionsområde NO om Segerstad	56-26,6N	016-42,0E
------------------------------------	----------	-----------

Visas ej i ENC.

Bsp Kalmarsund 2014/s05

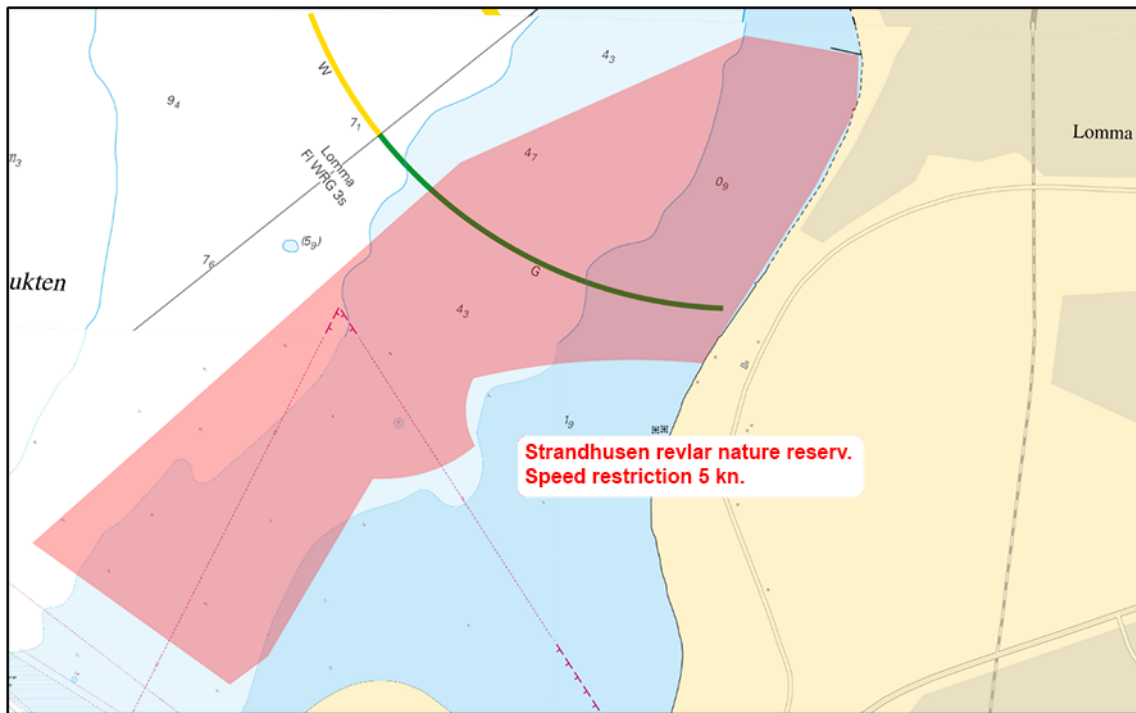
*Kalmar Länsmuseum. Publ. 20 juni 2019***Öresund***** 14084****Sjökort: 8141, 921****Sverige. Öresund. Lommabukten. Flädierev. Strandhusens revlar. Naturreservat. Hastighetsbegränsningar.**

Två naturreservat har etablerats i Lommabukten vid Flädierev och Strandhusen revlar. Se sjökortsbild.

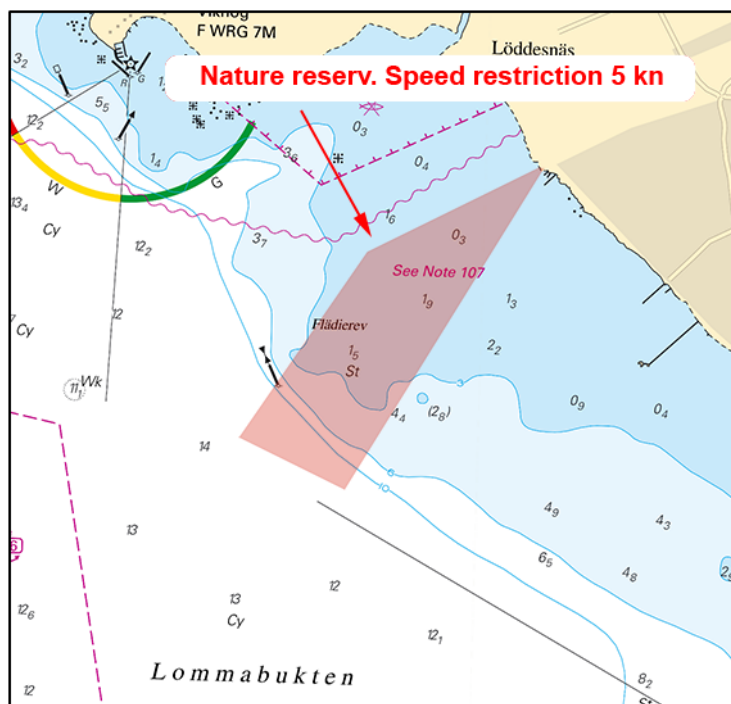
5 knops fartbegränsning har införts i naturreservaten.

Inför	fartbegränsning 5 kn	55-42,30N	012-59,00E
Inför	fartbegränsning 5 kn	55-40,00N	013-03,00E

Bsp Sydkusten 2012/s16, s17, s39



Lommabukten



Lommabukten

Länsstyrelsen Skåne. Publ. 20 juni 2019

Vänern och Trollhätte kanal

* 14052

Sjökort: 931

Sverige. Vänern och Trollhätte kanal. Nordre älv. Ormo Skärmanläggning. Luftledning borttagen.

Stryk	luftledning, el mellan a) - b)	a)	57-50,38N	011-53,98E
		b)	57-50,37N	011-54,33E

Bsp Västkusten S 2019/s62

